

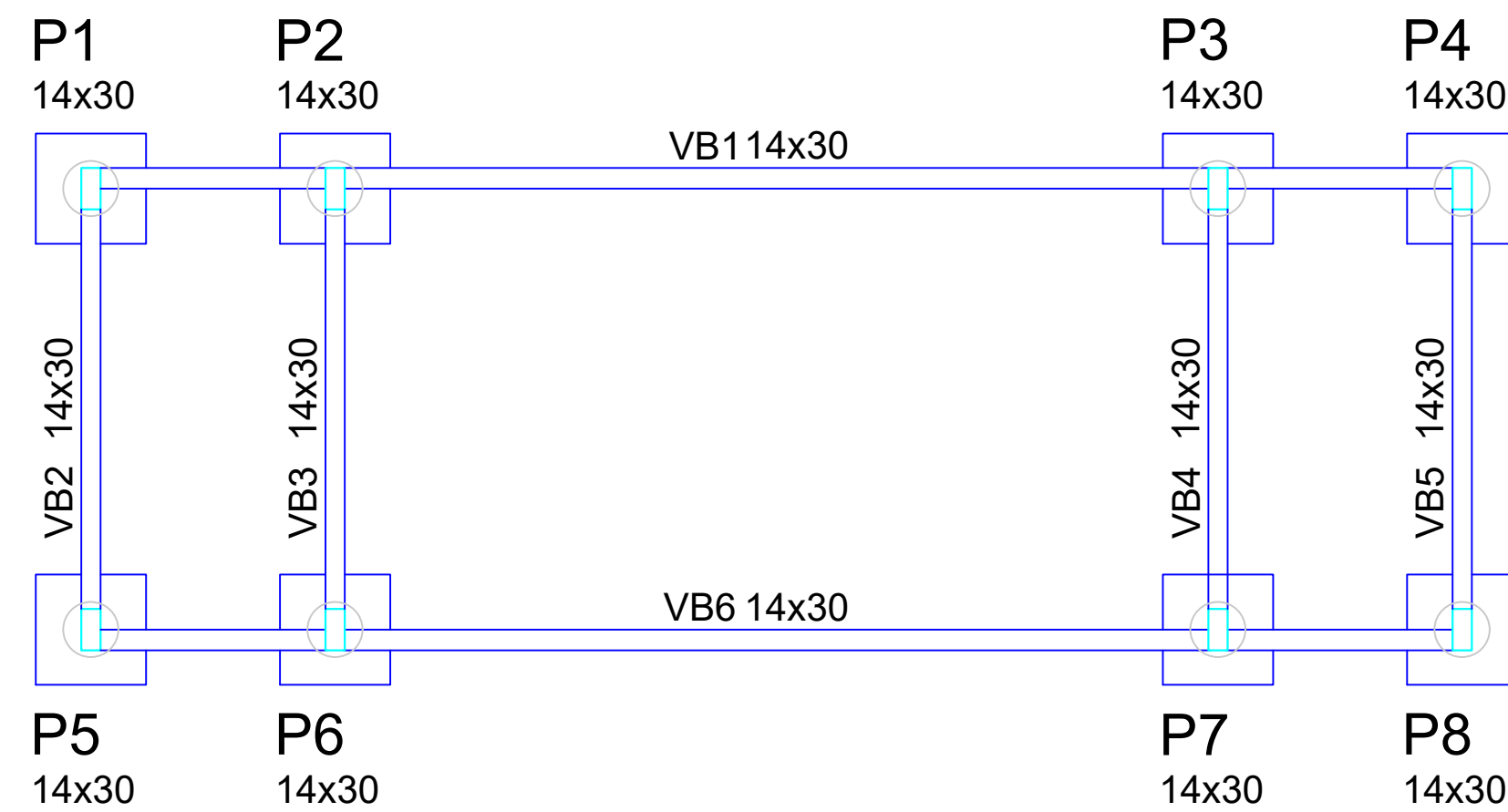
Relação do aço

AÇO	N	DIAM	Q	UNIT	C.TOTAL
CA50	3	5.0	172	76	13072
CA50	1	10.0	8	1042	8336
CA60	2	10.0	4	100	400
CA60	4	10.0	16	390	6240

Resumo do aço

AÇO	DIAM	C.TOTAL	PESO + 10 %
CA50	10.0	146.76	101.64
CA60	5.0	130.72	22.14
PESO TOTAL		101.64	
CA50	101.64		
CA60	22.14		

Vol. de concreto total (C-25) = 1.43 m³
Área de forma total = 20.50 m²

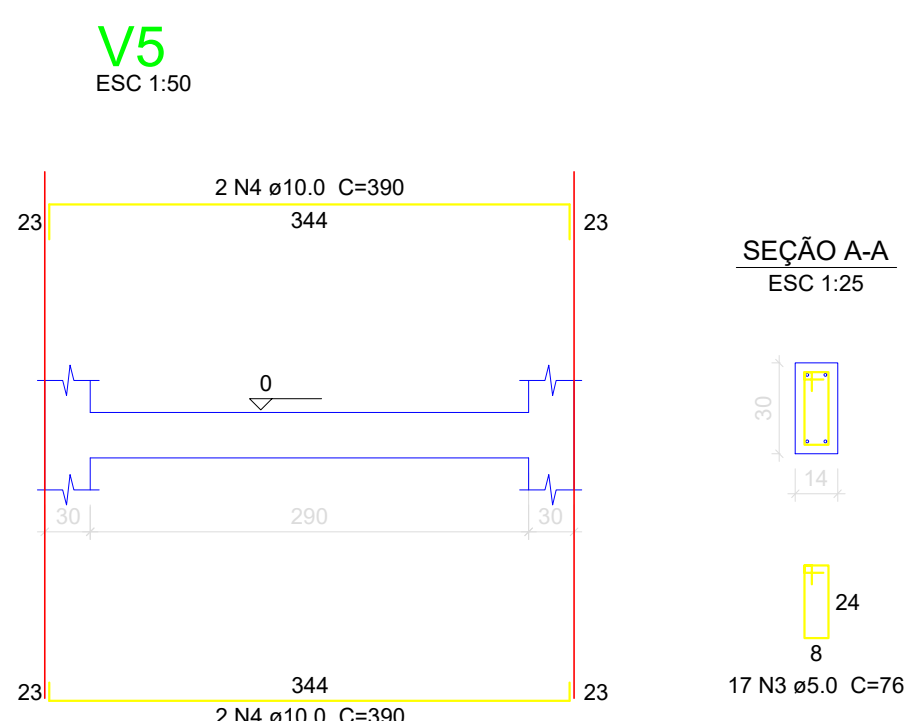
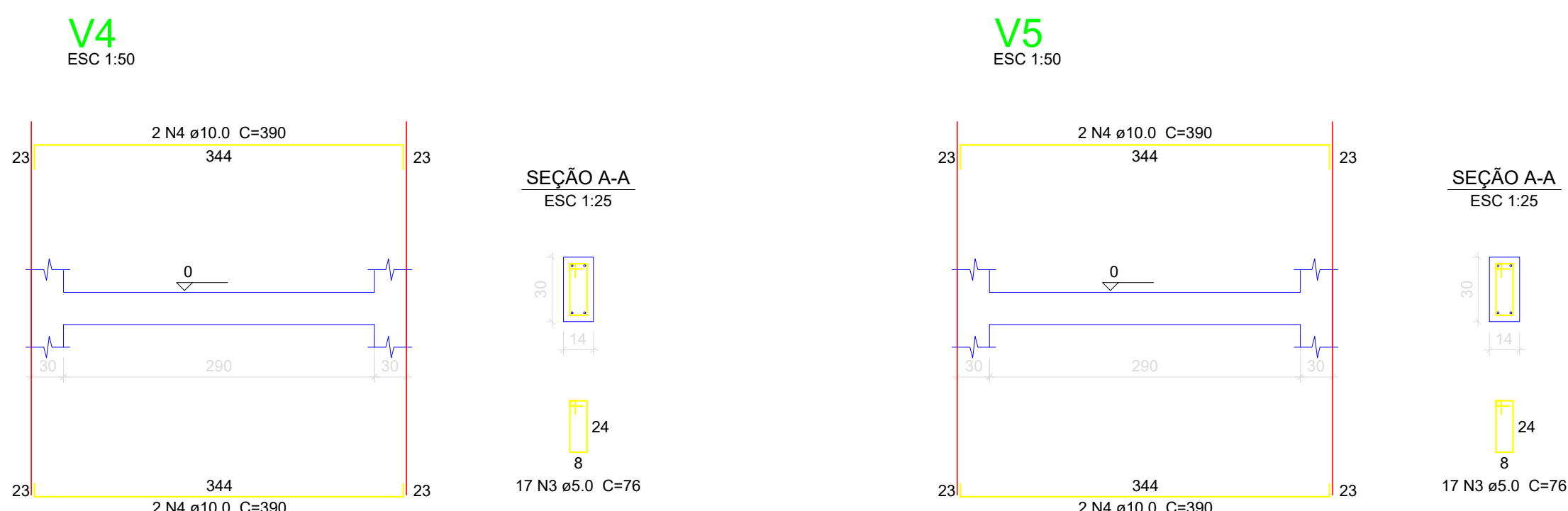
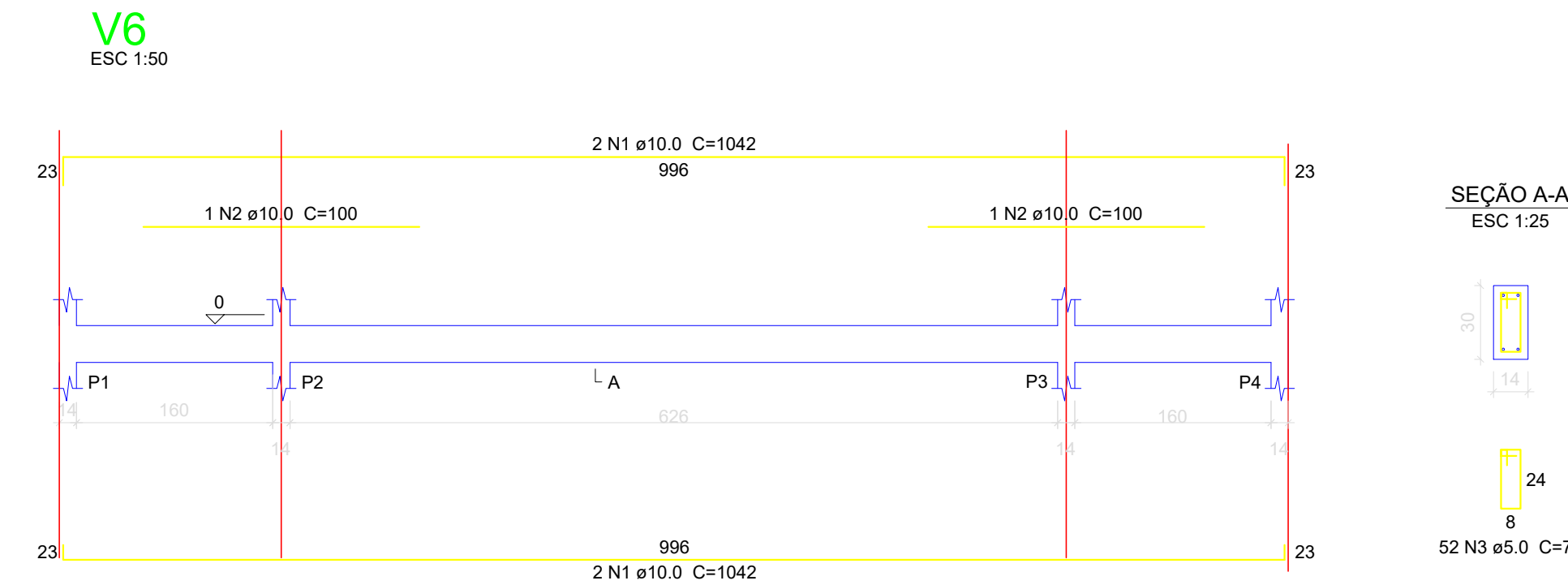


Vigas			
Nome	Seção (cm)	Elevação (cm)	Nível (cm)
V1	14x30	0	0
V2	14x30	0	0
V3	14x30	0	0
V4	14x30	0	0
V5	14x30	0	0
V6	14x30	0	0

Características dos materiais	
fck (kgf/cm²)	Ecs (kgf/cm²)
250	238000

Pilares			
Nome	Seção (cm)	Elevação (cm)	Nível (cm)
P1	14 x 30	0	0
P2	14 x 30	0	0
P3	14 x 30	0	0
P4	14 x 30	0	0
P5	14 x 30	0	0
P6	14 x 30	0	0
P7	14 x 30	0	0
P8	14 x 30	0	0

Legenda dos Pilares	
	Pilar que morre
	Pilar que passa
	Pilar que nasce
	Pilar com mudança de seção



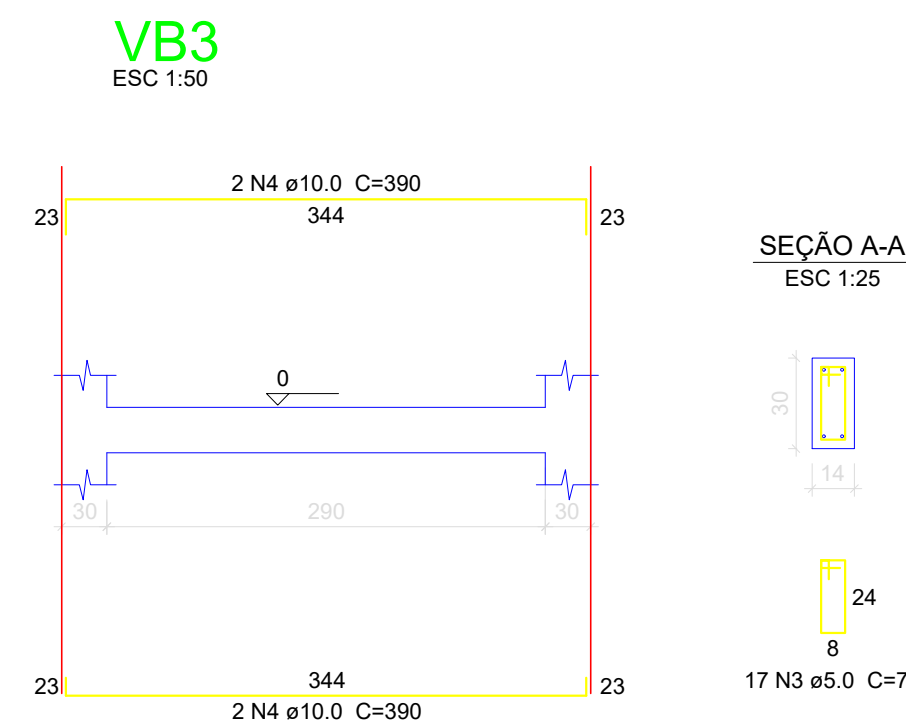
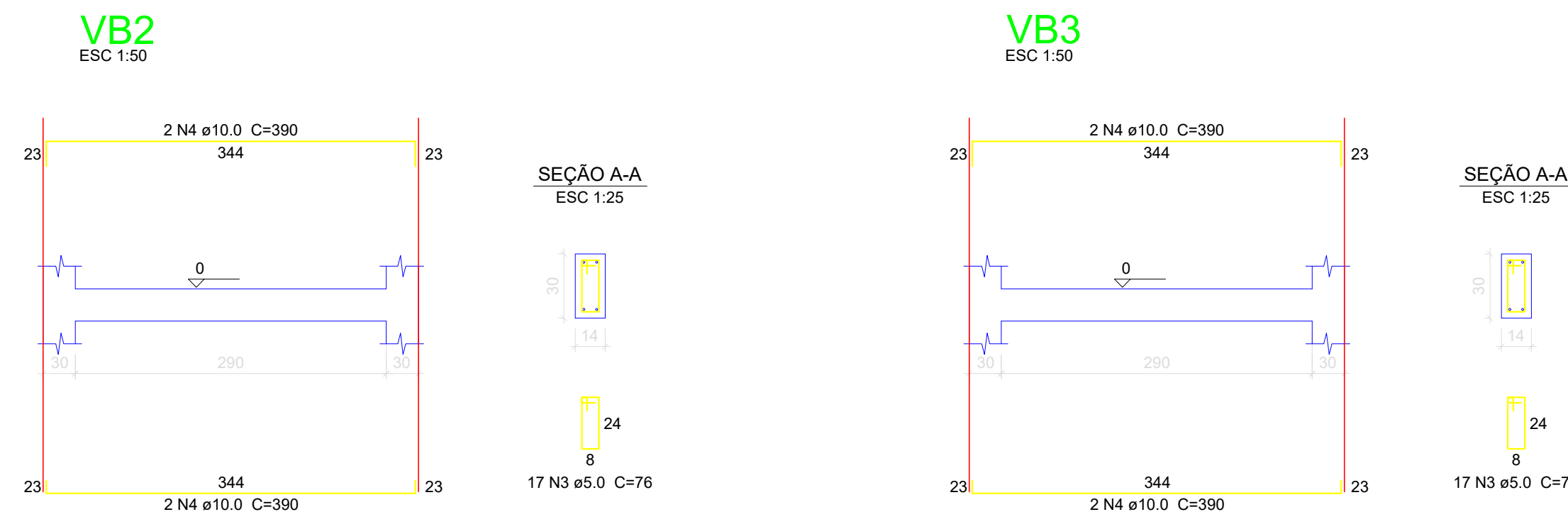
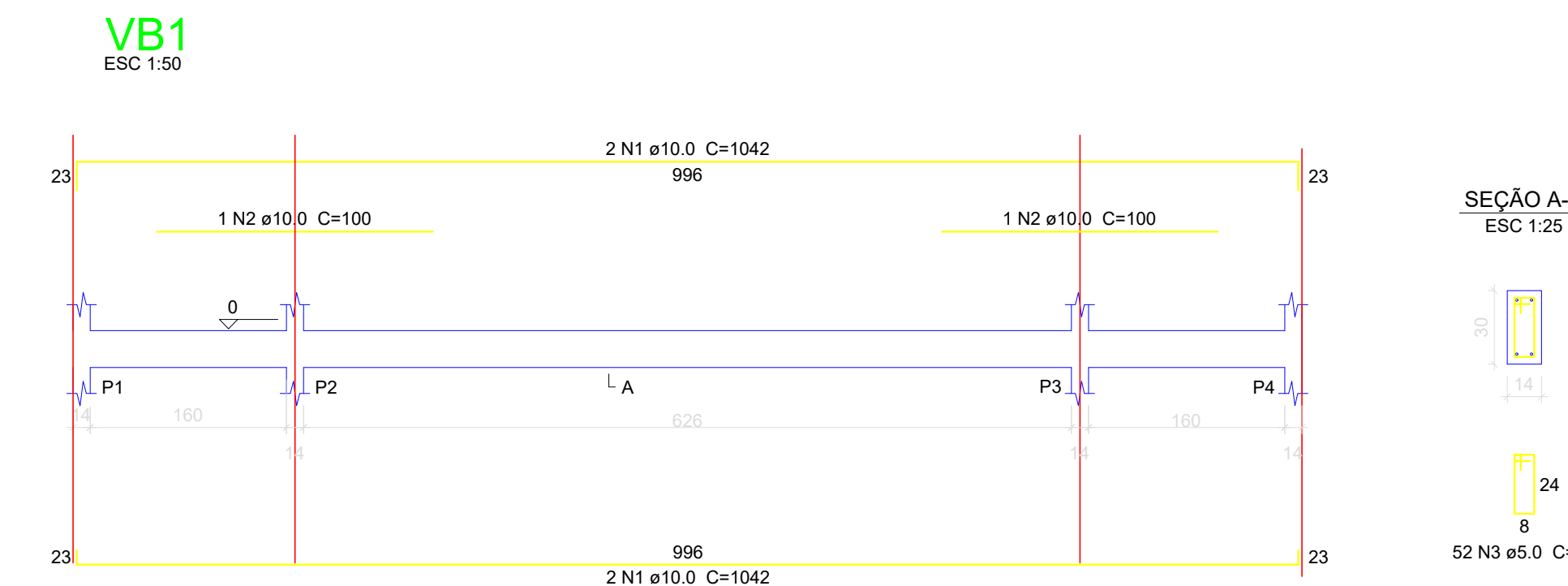
Relação do aço

AÇO	N	DIAM	Q	UNIT	C.TOTAL
CA50	3	5.0	172	76	13072
CA50	1	10.0	8	1042	8336
CA60	2	10.0	4	100	400
CA60	4	10.0	16	390	6240

Resumo do aço

AÇO	DIAM	C.TOTAL	PESO + 10 %
CA50	10.0	146.76	101.64
CA60	5.0	130.72	22.14
PESO TOTAL		101.64	
CA50	101.64		
CA60	22.14		

Vol. de concreto total (C-25) = 1.43 m³
Área de forma total = 20.50 m²



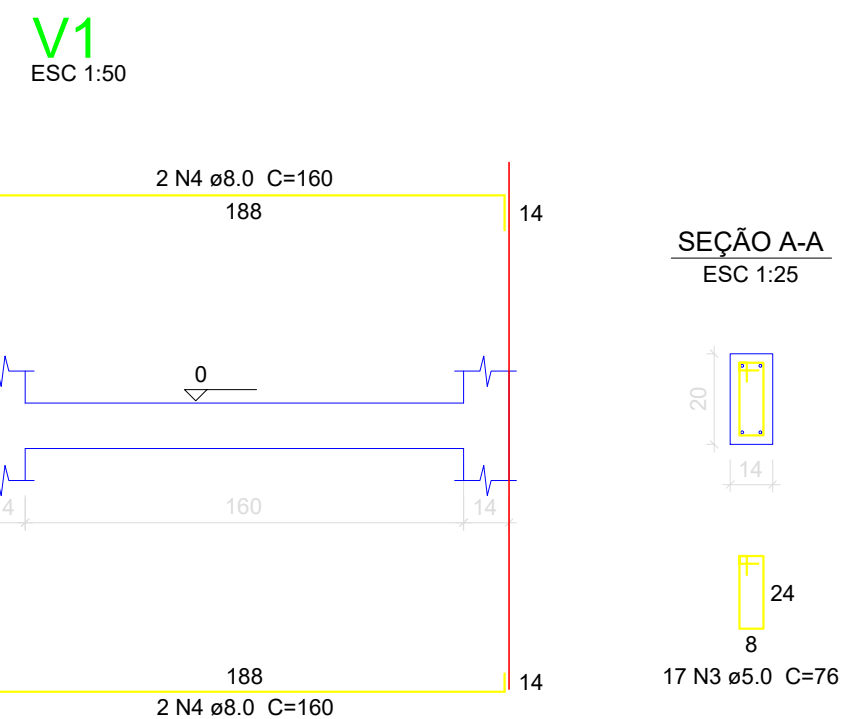
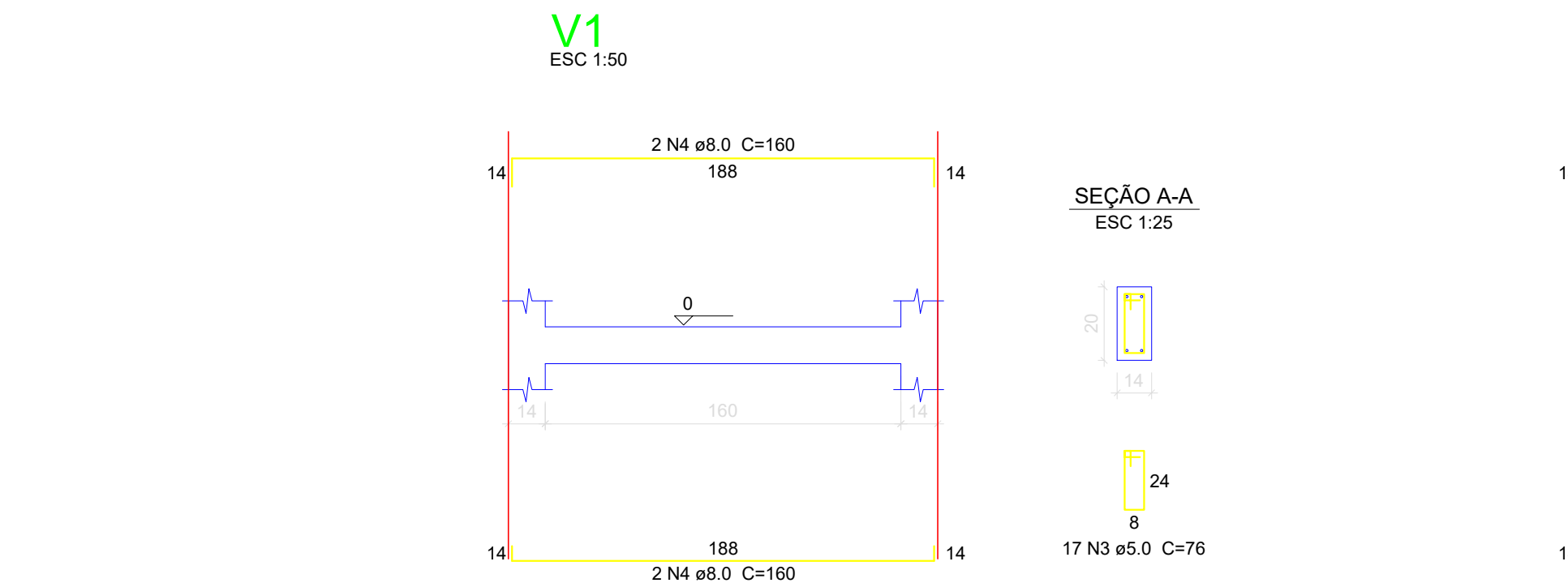
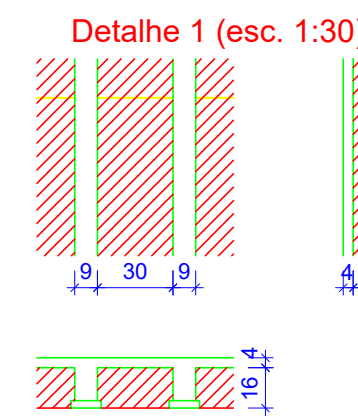
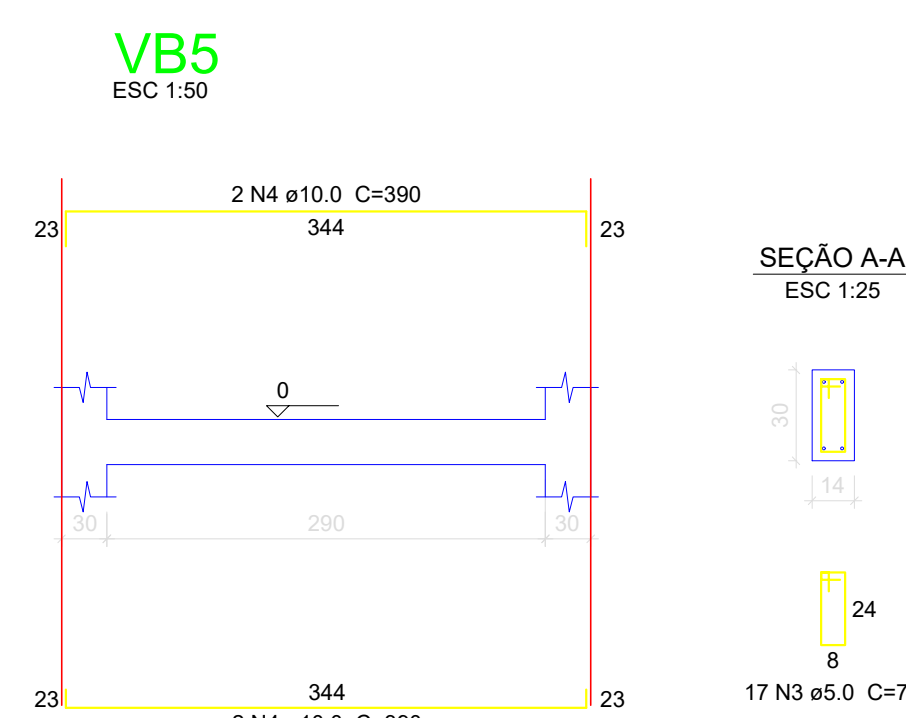
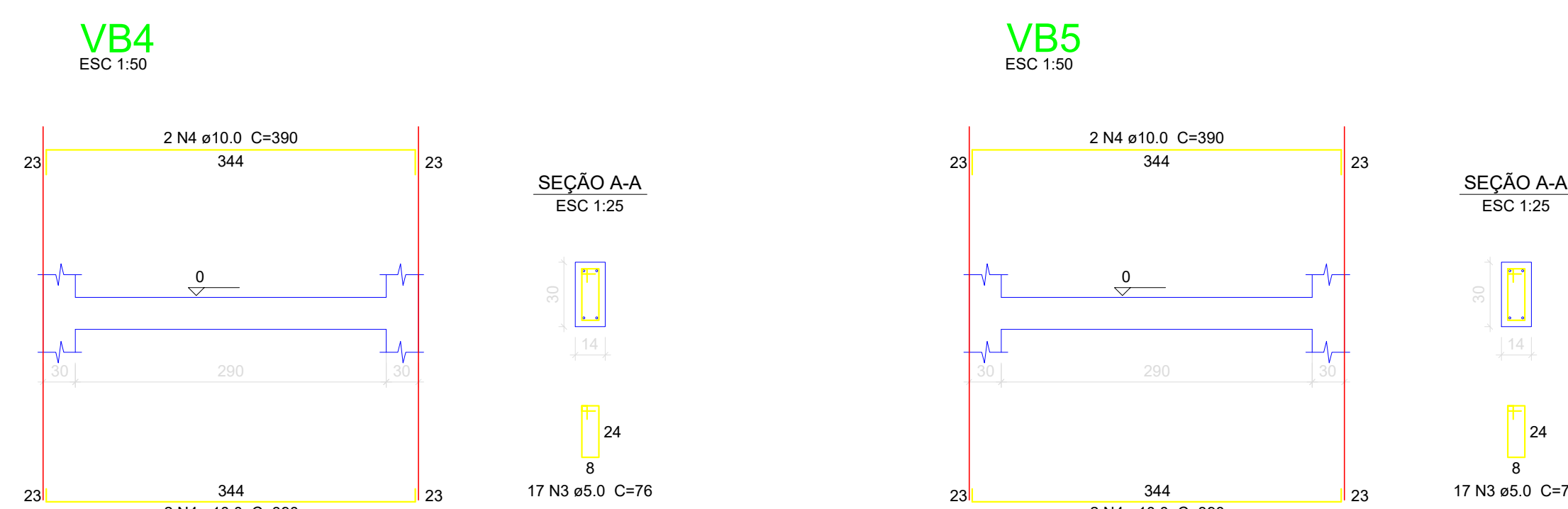
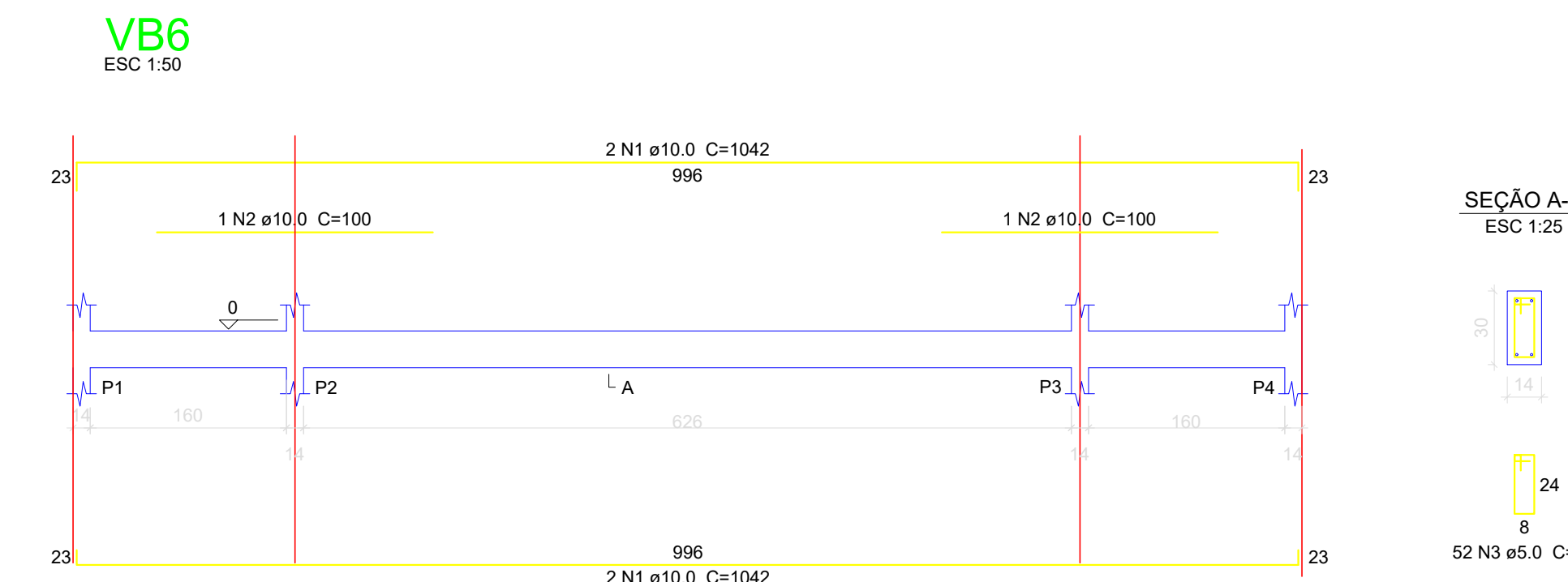
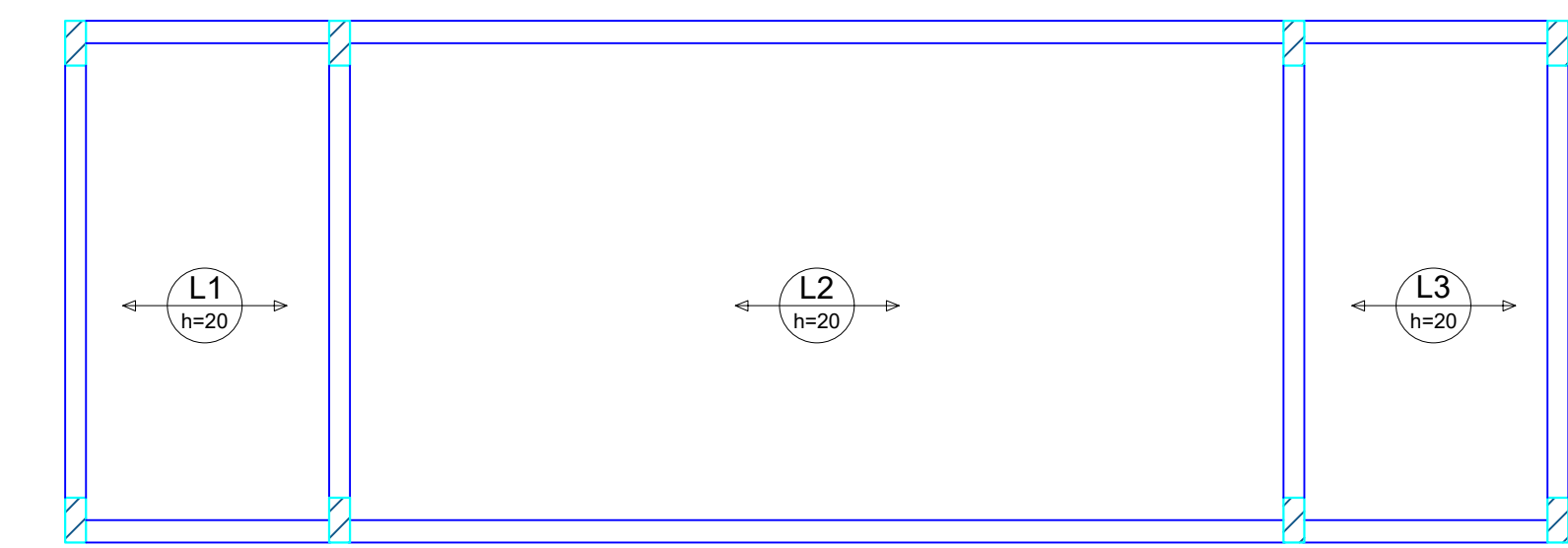
Relação do aço

AÇO	N	DIAM	Q	UNIT	C.TOTAL
CA50	3	5.0	172	76	13072
CA50	1	10.0	8	1042	8336
CA60	2	10.0	4	100	400
CA60	4	10.0	16	390	6240

Resumo do aço

AÇO	DIAM	C.TOTAL	PESO + 10 %
CA50	10.0	146.76	101.64
CA60	5.0	130.72	22.14
PESO TOTAL		101.64	
CA50	101.64		
CA60	22.14		

Vol. de concreto total (C-25) = 1.43 m³
Área de forma total = 20.50 m²



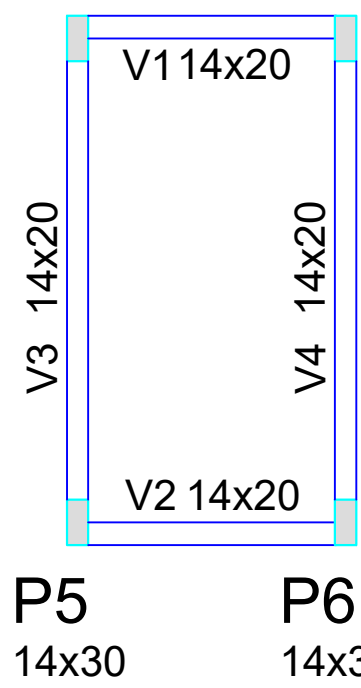
Relação do aço

AÇO	N	DIAM	Q	UNIT	C.TOTAL
CA50	3	5.0	172	76	13072
CA50	1	10.0	8	1042	8336
CA60	2	10.0	4	100	400
CA60	4	10.0	16	390	6240

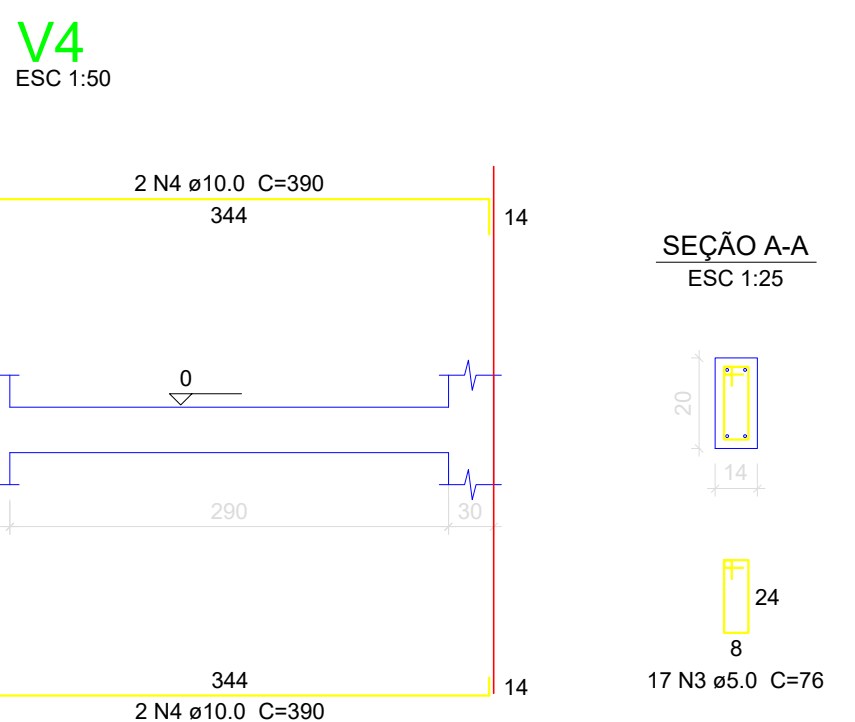
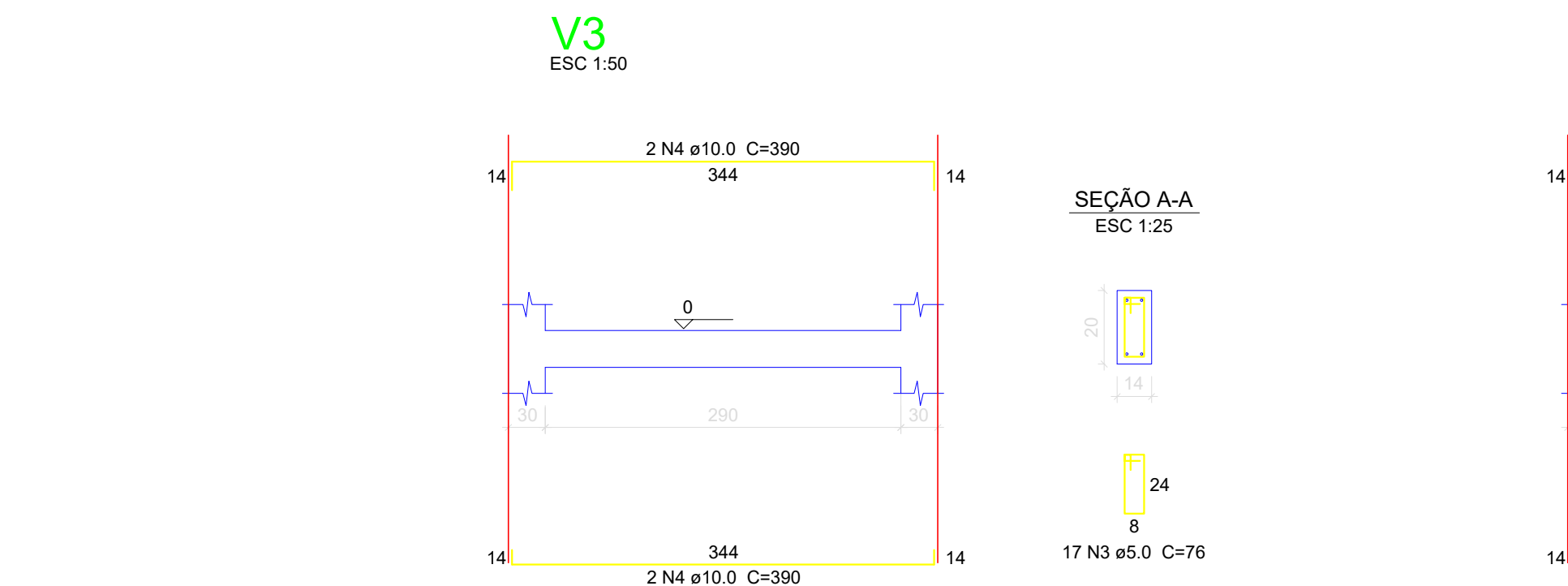
Resumo do aço

AÇO	DIAM	C.TOTAL	PESO + 10 %
CA50	10.0	146.76	101.64
CA60	5.0	130.72	22.14
PESO TOTAL		101.64	
CA50	101.64		
CA60	22.14		

Vol. de concreto total (C-25) = 1.43 m³
Área de forma total = 20.50 m²



Lajes							
Dados				Sobrecarga (kgf/m²)			
Nome	Tipo	Altura (cm)	Elevação (cm)	Nível (cm)	Peso próprio (kgf/m²)	Adicional	Acidental Localizada
L1	Trellçada 1D	20	0	355	195	50	-
L2	Trellçada 1D	20	0	355	195	50	-
L3	Trellçada 1D	20	0	355	195	50	-



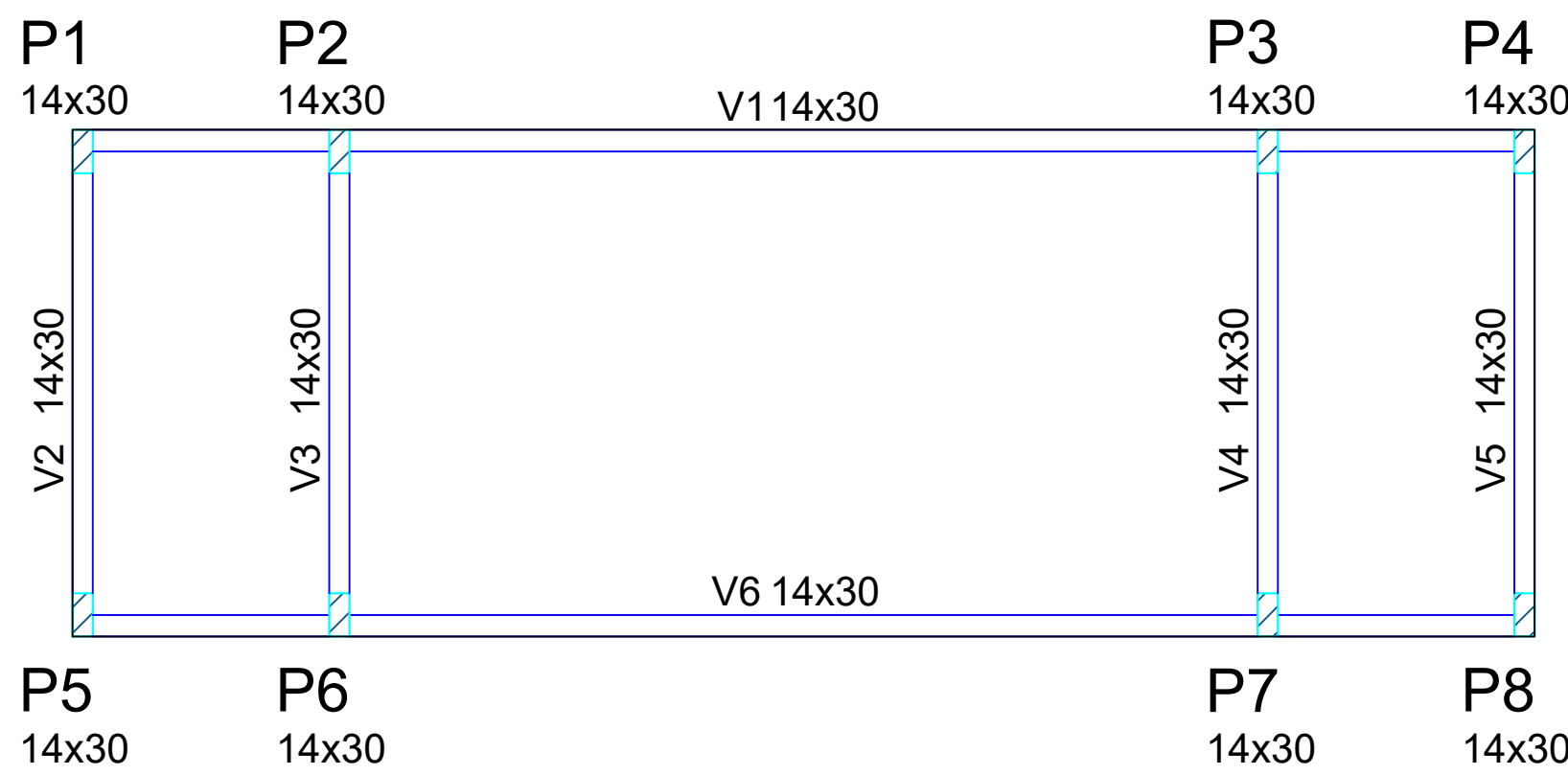
Relação do aço

AÇO	N	DIAM	Q	UNIT	C.TOTAL
CA50	3	5.0	172	76	13072
CA50	1	10.0	8	1042	8336
CA60	2	10.0	4	100	400
CA60	4	10.0	16	390	6240

Resumo do aço

AÇO	DIAM	C.TOTAL	PESO + 10 %
CA50	10.0	146.76	101.64
CA60	5.0	130.72	22.14
PESO TOTAL		101.64	
CA50	101.64		
CA60	22.14		

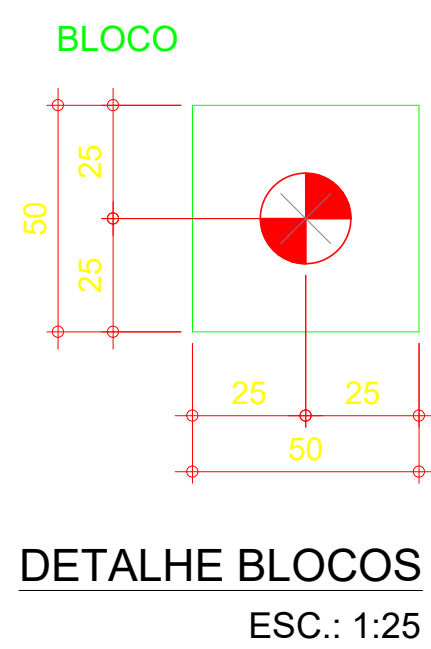
Vol. de concreto total (C-25) = 1.43 m³
Área de forma total = 20.50 m²



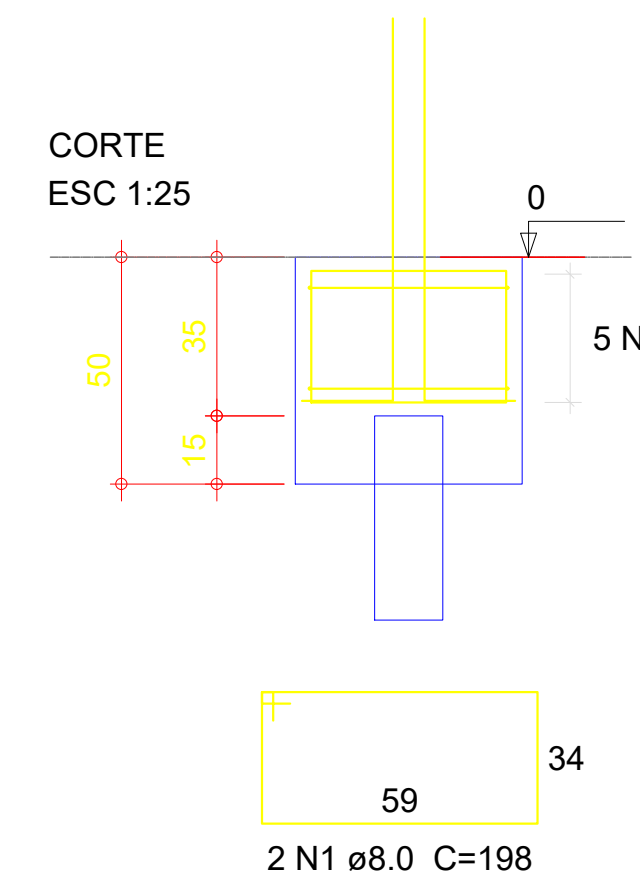
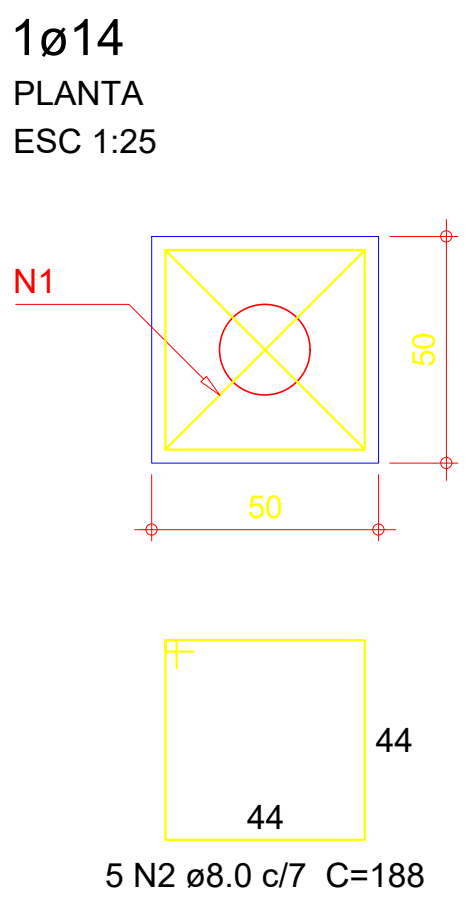
Legenda dos Pilares	
	Pilar que morre
	Pilar que passa
	Pilar que nasce
	Pilar com mudança de seção

Vigas			
Nome	Seção (cm)	Elevação (cm)	Nível (cm)
V1	14x30	0.00	375
V2	14x30	0.00	375
V3	14x30	0.00	375
V4	14x30	0.00	375
V5	14x30	0.00	375
V6	14x30	0.00	375

Blocos de enchimento				
Detalhe	Tipo	Nome	Dimensões(cm)	Quantidade
1	EPS Unidirecional	B16/30/125	hb 16 bx 30 by 125	95



ESTACAS		
SIMBOLOGIA	DIÂMETRO (cm)	QUANTIDADE
	30	16



RESUMO AÇO			
AÇO	DIAM	C.TOTAL	PESO (kg)
CA50	8.0	13.16	5.20
PESO TOTAL		CA50	5.20

VOLUME CONCRETO (C-25) = 2.00 m³



TIPO DE USO : PRAÇA DAS MÃES | CATALÃO-GOÍÁS

ENERGIA DA OBRA : PRAÇA DAS MÃES, ESQ. COM RUA MOISÉS SALOMÃO, S/N BAIRRO SÃO JOÃO | 75703-035 | CATALÃO-GOÍÁS

PROPRIETÁRIO :

PREFEITURA MUNICIPAL DE CATALÃO-GO CNPJ/CNPJ nº: 01.505.643/0001-50

AUTOR DO PROJETO :

LEONARDO MARTINS DE CASTRO TEIXEIRA CREA nº. 7455D-GO

RESPONSÁVEL TÉCNICO :

LEONARDO MARTINS DE CASTRO TEIXEIRA CREA nº. 7455D-GO

DESCRIÇÃO :

Pilares

Lajes

Vigas baldrame

Resumo de aço

Ver no arquitetônico

ESCALA :

Indicadas

DATA : Abril/2021

DESENHO :

Sec. de obras

REVISÃO :